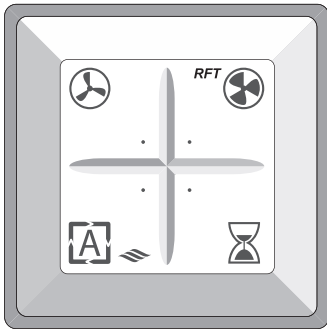


## Handleiding



### 1. Veiligheid & voorschriften

- Gebruik het product niet voor andere doeleinden dan waar het voor bedoeld is, zoals beschreven in deze handleiding.
- Dit product en/of systeem mag worden bediend door kinderen van 8 jaar en ouder en door personen met verminderde lichamelijke, zintuiglijke of geestelijke vermogens of een gebrek aan ervaring en kennis als zij onder toezicht staan of zijn geïnstrueerd over het gebruik op een veilige manier en zich bewust zijn van de gevaren van het product en/of systeem.
- Reiniging en onderhoud door de gebruiker mag niet worden uitgevoerd door kinderen en door personen met verminderde lichamelijke, zintuiglijke of geestelijke vermogens of een gebrek aan ervaring en kennis zonder toezicht.
- Voorkom dat kinderen met het product en/of systeem gaan spelen.

- Gebruik bij het verwijderen van de batterij persoonlijke beschermingsmiddelen wanneer de batterij beschadigd is en zorg ervoor dat deze op een veilige manier wordt verwerkt.
- Let op dat tijdens het verwijderen van de batterijen de polen niet worden kortgesloten en dat beschadiging van de batterij wordt voorkomen.
- Gevaar voor vuur, explosie en brandwonden. De batterij niet opladen, demonteren, boven de 100 °C verwarmen of verbranden.
- Veiligheidsinstructies moeten worden opgevolgd om lichamelijke verwondingen en/of schade aan het product te voorkomen.
- Onderhoudsinstructies moeten worden opgevolgd om schade en overmatige slijtage te voorkomen.
- Het product mag niet gewijzigd worden.
- Inspecteer het product regelmatig op defecten. Neem bij defecten direct contact op met uw installateur of Itho Daalderop.

## 2. Toepassing

Geschikt voor:

Ventilatie-units	Systemen
<ul style="list-style-type: none"> <li>• CVD-S ECO</li> <li>• CVE-S ECO</li> <li>• HRU ECO 200<sup>(1)</sup></li> <li>• HRU ECO 300 (DZ)<sup>(1)</sup></li> <li>• HRU ECO 350<sup>(1)</sup></li> <li>• HRU 400</li> </ul>	<ul style="list-style-type: none"> <li>• DemandFlow</li> <li>• QualityFlow</li> <li>• Optima</li> <li>• Duo Zone</li> <li>• Quattro Zone</li> <li>• Demand Flow</li> <li>• Quality Flow</li> </ul>

<sup>1)</sup> Er dient minimaal één CO<sub>2</sub>- of RV-sensor gekoppeld te zijn.

## 3. Technische specificaties

RFT AUTO	
<b>Afmetingen (HxBxD)</b>	81 mm x 81 mm x15 mm
<b>Gewicht</b>	65 g
<b>Montage</b>	Dubbelzijdig tape
<b>Behuizing</b>	ABS kunststof (RAL 9003)
<b>Voeding</b>	Lithiumbatterij CR2032 3V
<b>Levensduur batterij</b>	7 jaar (bij normaal gebruik)
<b>RF (geïntegreerd)</b>	30 m vrije veld, 868,3 MHz 4,7 dBm
<b>Operating Chanel Width (OCW)</b>	220 kHz

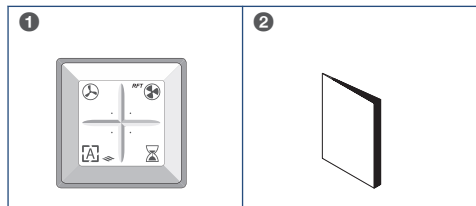
## 4. Leveringsomvang

### Opmerking

Meld beschadigingen en/of ontbrekende onderdelen bij uw verkooppunt.

### Legenda

- 1 RFT AUTO
- 2 Handleiding



## 5. Montage

Deze draadloze bedieningsschakelaar kan eenvoudig in elke willekeurige ruimte geplaatst worden door middel van dubbelzijdige tape aan de achterzijde van de schakelaar.

### **Let op!**

Plaats bedieningen niet op metaal. Hierdoor kan de bediening storen of defect raken.





Bij toepassing van een bedieningsschakelaar in de badkamer mag deze niet in zone 0 (vloer van de douchebak), zone 1 (tot 2,5 meter boven de douchebak) of zone 2 (tot 60 cm van zone 1) worden geplaatst in verband met vocht.

Over het algemeen is het draadloze bereik in een woning voldoende, maar objecten en voorwerpen waarin metaal is verwerkt kunnen de ontvangst sterk beïnvloeden. Denk hierbij aan:

- Muren, vloeren en plafonds van beton met staal, systeembinnenwanden, brandwerend glas, isolatiefolie etc.
- Apparaten met elektromagnetische emissies, zoals computers, tv's, draadloze telefoons etc.

## 6. Bediening

Met deze draadloze bedieningsschakelaar kan de unit in verschillende ventilatiestanden (capaciteiten) worden geschakeld:

	Stand Auto, <b>automatische stand</b> ; regeling op basis van aanwezige sensoren (CO <sub>2</sub> en/of RV). De capaciteit wordt automatisch geregeld. of Stand 2, <b>middenstand</b> ; bij aanwezigheid van meer dan 1 persoon. (zonder sensoren) of Stand <b>Auto-Nacht</b> ; regeling voor 's nachts waarbij de minimumstand extra verhoogd wordt.
	Stand 1, <b>laagstand</b> ; bij aanwezigheid van 1 persoon of wanneer niemand aanwezig is.
	Stand 3, <b>hoogstand</b> ; tijdens het koken, douchen of baden of wanneer veel mensen aanwezig zijn.
	<b>Timer</b> voor het inschakelen van de unit in hoogstand gedurende een instelbare periode.

De tijdsduur van de timer wordt als volgt bepaald:

- Timerknop 1x indrukken: 10 minuten hoogstand.
- Timerknop 2x indrukken: 20 minuten hoogstand.
- Timerknop 3x indrukken: 30 minuten hoogstand.

Bij het gebruik met sensoren schakelt de unit na het aflopen van de timer terug naar de automatische stand. Bij het gebruik **zonder** sensoren schakelt de unit na het aflopen van de timer terug naar de laatst gekozen stand voordat de timer werd ingeschakeld, tenzij dit de hoogstand betreft. In dat geval schakelt de unit terug naar een lagere stand.

### **Opmerking**

De timerfunctie kan op elk moment onderbroken worden door een andere ventilatiestand te kiezen.

### **Opmerking**

Bij het gebruik van sensoren is de maximale tijdsduur dat de ventilatie-unit in een andere stand dan de automatische stand kan staan begrensd tot 24 uur. Na deze periode schakelt de unit terug naar de automatische stand.

### **Auto-Nacht stand**

U kunt de ventilatie 's nachts optimaliseren door de **Auto-Nacht** stand in te schakelen.

De **Auto-Nacht** stand zorgt ervoor dat de minimum ventilatiestand verhoogd wordt zodat u 's nacht ook verzekerd bent van een optimaal klimaat. U kunt de **Auto-Nacht** stand gebruiken wanneer er een slaapkamer zonder CO<sub>2</sub>-sensor gebruikt wordt. Zorg u er wel voor dat

de raamroosters open staan bij het gebruik van deze stand.

U kunt de **Auto-Nacht** stand inschakelen door tweemaal op de **Auto** knop te drukken.

---

*U kunt maximaal 20 draadloze bedieningsschakelaars en/of sensoren op een Itho Daalderop ventilatie-unit of systeem aanmelden.*

---

### **Let op!**

De **Auto-Nacht** stand schakelt niet automatisch af na een bepaalde tijd. U dient 's morgens zelf de **Auto** stand (of een andere stand) in te schakelen.

### **Opmerking**

De **Auto-Nacht** stand wordt beschikbaar bij het gebruik van CO<sub>2</sub>-sensoren.

## 7. Ingebruikname

### **Let op!**

Het aanmelden en afmelden van bedieningsschakelaars op de HRU ECO 300 dient op een andere manier te gebeuren. De aanmelding op deze ventilatie-units gebeurt via de HMI. Zie hiervoor de betreffende handleidingen.

### 7.1. Aanmelden bedieningsschakelaar op een ventilatie-unit

Meld een draadloze bedieningsschakelaar bij voorkeur aan in de nabijheid van de ventilatie-unit.

- Zet de ventilatie-unit in de aanmeldstand zoals beschreven in de handleiding van de ventilatie-unit.

---

*Zorg dat er binnen 2 minuten een aanmeldingssignaal wordt verstuurd door de bedieningsschakelaar. Als de aanmelding mislukt moet de procedure opnieuw worden gestart.*

---

- Druk binnen twee minuten na het onder spanning brengen van de ventilatie-unit twee diagonaal geplaatste knoppen van de bedieningsschakelaar tegelijkertijd in.

De bedieningsschakelaar wordt aangemeld en de ventilatie-unit varieert even in toerental ter bevestiging van de aanmelding. De ventilatie-unit is nu gereed om met de draadloze bedieningsschakelaar te worden bediend.

### 7.2. Afmelden bedieningsschakelaar op een ventilatie-unit

Meld een draadloze bedieningsschakelaar bij voorkeur af in de nabijheid van de ventilatie-unit.

- Onderbreek de voedingsspanning van de ventilatie-unit door de stekker uit de wandcontactdoos te nemen.
- Wacht minimaal 15 seconden.
- Breng de ventilatie-unit onder spanning door de stekker terug in de wandcontactdoos te steken.
- Druk binnen twee minuten na het onder spanning brengen van de ventilatie-unit de vier knoppen van de bedieningsschakelaar tegelijkertijd in.

De ventilatie-unit reageert nu niet meer op de draadloze bedieningsschakelaar(s) en sensoren. Het afmelden van één bedieningsschakelaar meldt automatisch *alle* draadloze accessoires af.

Na afmelding moeten alle draadloze bedieningsschakelaars en/of sensoren opnieuw worden aangemeld.

## 8. Service & Onderhoud

### **Let op!**

Houd u aan onderstaande onderhoudsvoorschriften.

- Gebruik een droge of lichtvochtige doek om het toestel of apparaat aan de buitenzijde te reinigen.
- Gebruik geen oplosmiddelen zoals benzeen, verduunners of alcohol.
- Breng nooit direct water of (schoonmaak)vloeistof op het toestel of apparaat aan.

De draadloze bedieningsschakelaar wordt gevoed door middel van een batterij. Bij normaal gebruik heeft de batterij een verwachte levensduur van ongeveer 7 jaar. Wanneer de batterij leeg is, functioneert de bedieningsschakelaar niet meer en reageert de ventilatie-unit niet meer op handbedieningen. De batterij (type CR2032 3V) moet dan worden vervangen. Verkeerd plaatsen van de batterij kan schade veroorzaken aan het product. De batterijen mogen niet worden blootgesteld aan buitensporige hitte, zoals direct zonlicht, vuur, enz. Opnieuw aanmelden van de bedieningsschakelaar is niet nodig.

## 9. Garantie

Voor alle Itho Daalderop producten geldt een standaard fabrieksgarantie van 2 jaar.

De volledige garantievoorwaarden en/of aanvullende garantietermijnen staan op de pagina van het product op onze website.

Alleen producten geleverd met een garantieregistratiekaart en serienummer, of een QR-registratiecode kunnen geregistreerd worden voor onderdelengarantie.

Wanneer er problemen zijn met de werking van ons product, adviseren wij de consument eerst de handleiding te raadplegen.

Wanneer problemen blijven bestaan, neem dan contact op met de installateur die het product geïnstalleerd heeft of met de servicedienst van Itho Daalderop.

## 10. Recyclen

Bij de vervaardiging van dit product is gebruik gemaakt van duurzame materialen. Dit product moet aan het eind van zijn levenscyclus op verantwoorde wijze worden afgevoerd. De overheid kan u hierover informatie verschaffen.

De verpakking van het product is recyclebaar. Deze materialen dient u op verantwoorde wijze en conform de overheidsbepalingen af te voeren.



Om op de verplichting tot gescheiden verwerking van batterijen en elektrische huishoudelijke apparatuur te wijzen, is op het product het symbool van een doorgekruiste vuilnisbak aangebracht. Dit betekent dat het product aan het einde van zijn levensduur niet bij het gewone huisvuil mag worden gevoegd. Het product moet naar een speciaal centrum voor gescheiden afvalinzameling van de gemeente worden gebracht of naar een verkooppunt dat deze service verschaft.

Het apart verwerken van batterijen en huishoudelijke apparaten voorkomt mogelijk negatieve gevolgen voor het milieu en de gezondheid die door een ongeschikte verwerking ontstaat. Het zorgt ervoor dat de materialen waaruit het apparaat bestaat, teruggewonnen kunnen worden om een aanmerkelijke besparing van energie en grondstoffen te verkrijgen.

# 11. Verklaringen

## EU-conformiteitsverklaring

Deze conformiteitsverklaring wordt verstrekt onder volledige verantwoordelijkheid van :

### Itho Daalderop BV

Postbus 7  
4000 AA Tiel  
Nederland

en betreft de typevarianten van het product **Draadloze bedieningen (RFT)**, merk **Itho Daalderop**:

- |                            |                            |
|----------------------------|----------------------------|
| - 536-0124 RFT             | - 536-0160 RFT AUTO BADKAM |
| - 536-0146 RFT DF/QF       | - 536-0165 RFT AUTO AFW    |
| - 536-0150 RFT AUTO        | - 04-00028 RFT             |
| - 536-0155 RFT AUTO WASEMK | - 04-00096 RFT AUTO        |

Het product is in overeenstemming met de desbetreffende harmonisatiewetgeving van de Unie.

Richtlijn 2011/65/EU (RoHS)	
Richtlijn 2014/53/EU (RED)	<ul style="list-style-type: none"><li>- ETSI EN 300 220-1 V3.1.1:2017</li><li>- ETSI EN 300 220-2 V3.2.1:2018</li><li>- ETSI EN 301 489-1 V2.2.3:2019</li><li>- ETSI EN 301 489-3 V2.1.1:2019</li><li>- EN 60730-1:2016 + A1:2019</li><li>- EN 60730-2-9:2019 + A1:2019</li><li>- EN 62479:2010</li></ul>

De aangemelde instantie **Kiwa Nederland B.V. (NB 0063)** heeft een conformiteitsbeoordelingsprocedure volgens **Bijlage III** van de richtlijn uitgevoerd en het certificaat van EU-type onderzoek **222140244/AA/00** afgegeven.

Ondertekend voor en namens:

Tiel, 16 juni 2023.



Coen Schut  
Innovation Manager Ventilation



---

**Nederland**

E [info@ithodaalderop.nl](mailto:info@ithodaalderop.nl)  
I [www.ithodaalderop.nl](http://www.ithodaalderop.nl)

**Consument**

Raadpleeg uw installateur of  
serviceorganisatie.

I [www.ithodaalderop.nl/dealerlocator](http://www.ithodaalderop.nl/dealerlocator)

**Professional | Technische helpdesk**

T 088 427 57 70

E [idsupport@ithodaalderop.nl](mailto:idsupport@ithodaalderop.nl)

**België**

E [info@ithodaalderop.be](mailto:info@ithodaalderop.be)  
I [www.ithodaalderop.be](http://www.ithodaalderop.be)

**Consument / Professional**

T 02 207 96 30

**Alleen serviceaanvragen**

E [service@ithodaalderop.be](mailto:service@ithodaalderop.be)