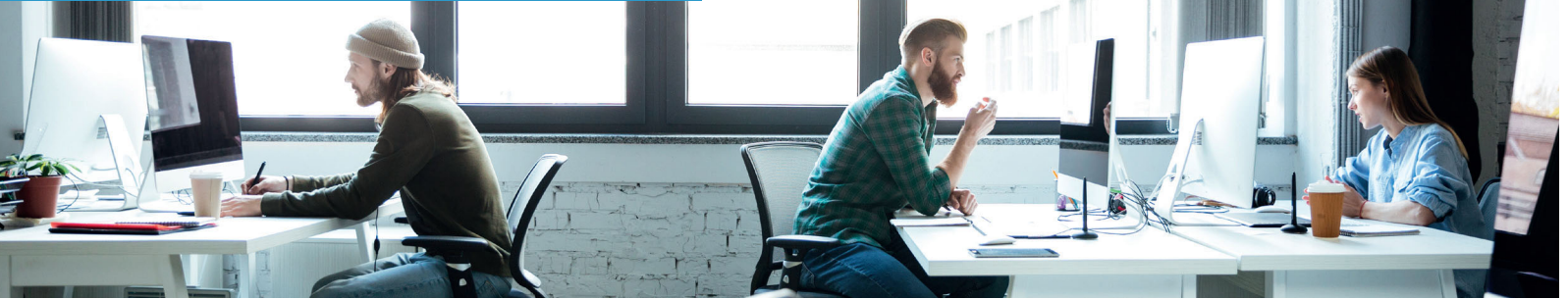
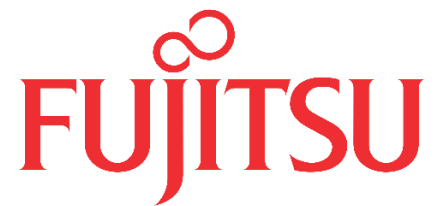


Fujitsu Cassette model set



Model/klasse/vermogen

FIC-50R	A++ / A+	5,2 kW / 6,0 kW
FIC-60R	A++ / A+	6,0 kW / 7,0 kW
FIC-70R	A++ / A+	6,8 kW / 7,5 kW
FIC-85R	A++ / A+	8,5 kW / 10,0 kW



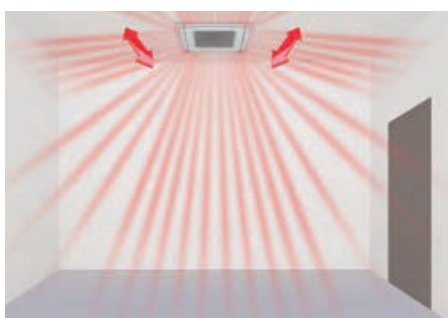
Fujitsu Cassette model set R32

Kenmerken

- Mooi gevormd 3-D airflow cassette
- 360° uitblaaspatroon
- Uitblaasopeningen individueel regelbaar
- Geringe inbouwhoogte
- Automatische herstart na spanningsuitval
- Touchscreen kabel afstandsbediening met weektimer (optie infrarood), taalkeuze Nederlands
- Eenvoudig uitneembaar en reinigbaar luchtfilter
- Aanwezigheidsdetectie (optioneel)
- Auto-changeover: automatische schakeling tussen koelen en verwarmen
- Groot temperatuurbereik
- Extreem laag geluidsniveau
- Standaard rooster met losse bediening (optie rooster wit met bediening UTY-UKYA-W en zwart zonder bediening UTY-UKYA-B)
- Inclusief condenswaterpomp (beperkte opvoerhoogte)

Binnenunit





Inclusief Easy touch / LCD 2 draads



Optie: aanwezigheidsdetectie



18 - 22



24



30



Type binnenunit		AUXG18KRLB	AUXG22KRLB	AUXG24KRLB	AUXG30KRLB
Type buitenunit					
Energielabel		A++/A+	A++/A+	A++/A+	A++/A+
Nom. koelvermogen	kW	5,2(0,9~5,9)	6(0,9~6,7)	6,8(0,9~8)	8,5(2,8~10)
Nom.verwarmingsvermogen	kW	6(0,9~7,5)	7(0,9~8)	7,5(0,9~9,1)	10(2,7~11,2)
Verwarm. vermogen bij -10/ 20°C	kW	5,42	5,85	6,65	8,05
Ontvochtigingscapaciteit	l/h	1,5	2,2	2,7	2,5
SEER koelen	kW/kW	7	7	6,6	6,7
SCOP verwarmen	kW/kW	4,3	4,4	4,2	4,3
Luchthoeveelheid binnenunit	m ³ /h	1050/960/900/780	1050/960/900/780	1150/1050/980/870	1600/1400/1270/1150
Geluidsniveau binnenunit	dB(A)	33/32/31/28	33/32/31/28	35/33/32/29	40/38/36/33
Geluidsniveau buitenunit	dB(A)	50	51	53/54	53/55
Afm. binnenunit (hxbxd)	mm	246/840/840	246/840/840	246/840/840	288/840/840
Afm. buitenunit (hxbxd)	mm	632/799/290	632/799/290	716/820/315	788/940/320
Gewicht (netto) binnenunit	kg	23	23	24	26
Gewicht (netto) buitenunit	kg	36	38	42	60
Koelleiding diam. pers-zuig	inch	1/4-1/2 (B)	1/4-1/2 (B)	1/4-1/2 (B)	3/8-5/8 (C)
Min.-max. leidingslengte	m	5-30	5-30	5-30	5-50
Max. hoogteverschil	m	20	25	25	30
Vulling/ lengte/ per mtr	g/m/ g/m	1020/20/20	1250/20/20	1250/20/20	1900/30/40
Condensafvoer inw./uitw.	mm	25/32	25/32	25/32	25/32
Voeding	V/Hz	230/ 50	230/ 50	230/ 50	230/ 50
Elektro kabel binnen/buiten		3+1	3+1	3+1	3+1
Hoofdvoeding aansluiten		buiten	buiten	buiten	buiten
Opgenomen stroom	A	12,1	12,6	13,6	22,6
Opgenomen vermogen	kW	2,79	2,9	2,94	4,17
Advies afzekerwaarde	A	16	16	16	25
Werkgebied koelen	°C	-15 ... +46	-15 ... +46	-15 ... +46	-15 ... +46
buitenunit verwarmen	°C	-15 ... +24	-15 ... +24	-15 ... +24	-15 ... +24
Artikelnummer		89935050	89935051	89935052	89935053
Prijs set					