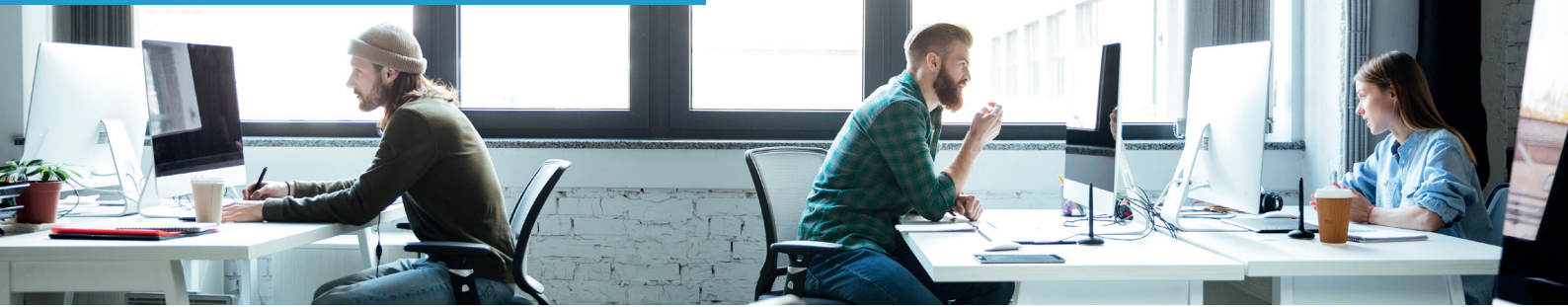
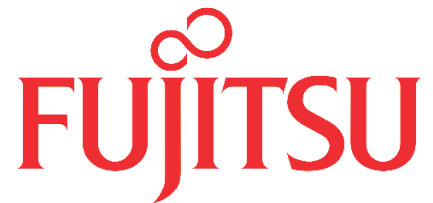


FIC BASIC ROUND FLOW inverter R32 plafond 900 - 900



Model/klasse/vermogen

FIC-50R-B	A++ / A+	5,2 kW / 6,0 kW
FIC-60R-B	A++ / A+	6,0 kW / 7,0 kW
FIC-70R-B	A++ / A+	6,8 kW / 7,5 kW
FIC-85R-B	A++ / A+	8,5 kW / 10,0 kW



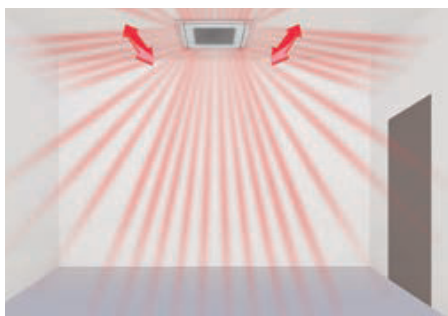
Cassette model type FIC BASIC ROUND FLOW inverter R32 plafond 900 - 900 Single split systeem

Kenmerken

- Mooi gevormd 3-D airflow cassette
- 360° uitblaaspatroon
- Uitblaasopeningen individueel regelbaar
- Geringe inbouwhoogte
- Automatische herstart na spanningsuitval
- Touchscreen kabel afstandsbediening met weektimer (optie infrarood), taalkeuze Nederlands
- Eenvoudig uitneembaar en reinigbaar luchtfilter
- Aanwezigheidsdetectie (optioneel)
- Auto-changeover: automatische schakeling tussen koelen en verwarmen
- Groot temperatuurbereik
- Extreem laag geluidsniveau
- Standaard rooster met losse bediening (optie rooster wit met bediening UTY-UKYA-W en zwart zonder bediening UTY-UKYA-B)
- Eco uitvoering buitendeel heeft een lager SEER/SCOP en werkgebied
- Inclusief condenswaterpomp (beperkte opvoerhoogte)

Binnenunit





Inclusief Easy touch / LCD 2 draads

Buitenunit



Optie: aanwezigheidsdetectie



50



60-70



85



		FIC-50R-B	FIC-60R-B	FIC-70R-B	FIC-85R-B
Energie label		A++/A+	A++/A+	A++/A+	A++/A+
Nom. koelvermogen	kW	5,2(0,9~5,4)	6(0,9~6,3)	6,8(0,9~7,4)	8,5(2,8~9,6)
Nom.verwarmingsvermogen	kW	6(0,9~6,3)	7(0,9~7,4)	7,5(0,9~8,6)	10(2,7~10,8)
Verwarm. vermogen bij -10/ 20°C	kW	4,18	4,63	6,28	7,76
Ontvochtigingscapaciteit	l/h	1,5	2,2	2,7	2,5
SEER koelen	kW/kW	6,2	7	6,1	6,1
SCOP verwarmen	kW/kW	4,1	4,4	4	4
Luchthoeveelheid binnenunit	m³/h	1050/960/900/780	1050/960/900/780	1150/1050/980/870	1600/1400/1270/1150
Geluidsniveau binnenunit	dB(A)	33/32/31/28	33/32/31/28	35/33/32/29	40/38/36/33
Geluidsniveau buitenunit	dB(A)	51/52	52/53	54/55	53/55
Afm. binnenunit (hxbxd)	mm	246/840/840	246/840/840	246/840/840	288/840/840
Afm. buitenunit (hxbxd)	mm	542/799/290	632/799/290	632/799/290	788/940/320
Gewicht (netto) binnenunit	kg	23	23	24	26
Gewicht (netto) buitenunit	kg	33	36	38	52
Koelleiding diam. pers-zuig	inch	1/4-1/2 (B)	1/4-1/2 (B)	1/4-1/2 (B)	3/8-5/8 (C)
Min.-max. leidinglengte	m	5-20	5-25	5-25	5-30
Max. hoogteverschil	m	15	20	20	30
Vulling/ lengte/ per mtr	g/m/ g/m	900/15/20	1100/15/20	1250/20/20	1900/30/-
Condensafvoer inw./uitw.	mm	25/32	25/32	25/32	25/32
Voeding	V/Hz	230/ 50	230/ 50	230/ 50	230/ 50
Elektro kabel binnen/buiten		3+1	3+1	3+1	3+1
Hoofdvoeding aansluiten		buiten	buiten	buiten	buiten
Opgenomen stroom	A	10,1	11,6	12,6	22,5
Opgenomen vermogen	kW	2,33	2,67	2,6	4,17
Advies afzekerwaarde	A	16	16	16	25
Werkgebied koelen	°C	-10 ... +46	-10 ... +46	-10 ... +46	-10 ... +46
buitenunit verwarmen	°C	-15 ... +24	-15 ... +24	-15 ... +24	-15 ... +24
Artikelnummer		89935080	89935081	89935082	89935083